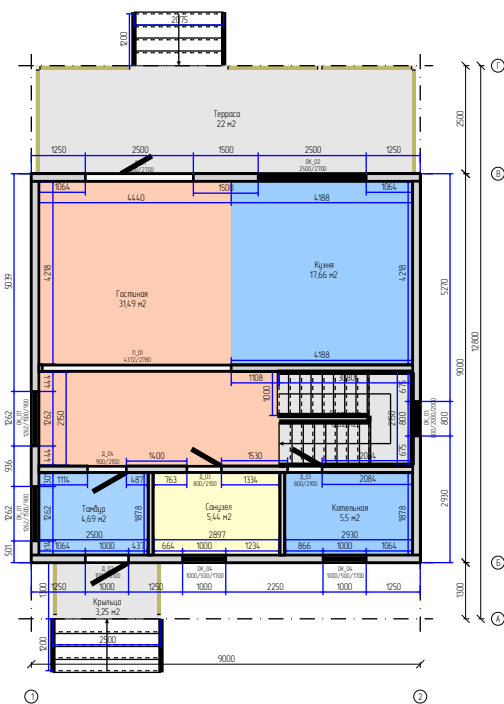


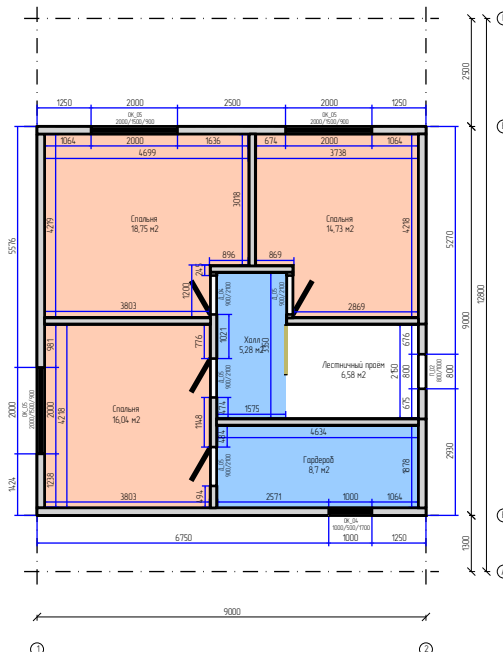
Первый этаж



№	Наименование	Площадь	Периметр
1	Пол	4,52 м ²	8,04 м
2	Лестничная клетка	6,62 м ²	33,64 м
3	Спальня	16,04 м ²	33,64 м
4	Кухня	17,66 м ²	36,21 м
5	Спальня	14,73 м ²	32,21 м
6	Спальня	18,52 м ²	36,21 м
7	Спальня	14,73 м ²	32,21 м
8	Спальня	15,91 м ²	34,21 м
9	Жилая	4,52 м ²	8,04 м
10	Поручень	2,95 м ²	10,75 м
11	Итого	96,65 м ²	179,75 м

Материал	Размер	Кол. Площадь
ОСП-9	2500*2500 мм	2 19 м ²
ОСП-9	2500*2700 мм	2 6,8 м ²
ОСП-9	3000*2000 мм	1 16 м ²
ОСП-9	3000*2500 мм	1 15 м ²
ОСП-9	2500*2700 мм	1 6,8 м ²
ОСП-9	3000*2700 мм	1 2,1 м ²
ОСП-9	800*2000 мм	1 1,6 м ²
ОСП-9	800*2500 мм	1 2,0 м ²
ОСП-9	800*2700 мм	1 2,1 м ²
ОСП-9	4372*2780 мм	1 42,2 м ²

Второй этаж



№	Наименование	Площадь	Периметр
1	Пол	4,52 м ²	8,04 м
2	Лестничная клетка	6,62 м ²	33,64 м
3	Спальня	16,04 м ²	33,64 м
4	Спальня	14,73 м ²	32,21 м
5	Спальня	18,52 м ²	36,21 м
6	Спальня	14,73 м ²	32,21 м
7	Спальня	15,91 м ²	34,21 м
8	Жилая	4,52 м ²	8,04 м
9	Поручень	2,95 м ²	10,75 м
10	Итого	70,08 м ²	83,08 м

Материал	Размер	Кол. Площадь
ОСП-9	2000*2500 мм	1 0,8 м ²
ОСП-9	2000*2700 мм	1 0,8 м ²
ОСП-9	3000*2000 мм	1 1,6 м ²
ОСП-9	3000*2500 мм	1 1,6 м ²

Индивидуальный жилой дом из СИП-панелей в два уровня с террасой. Общая площадь без террасы – 162 кв.м.

Первый этап строительства (черновой):

Фундамент ленточно-свайный железобетонный 800*300 мм.

Наружные стены выполнены из СИП-панелей 174 мм, первый этаж из 2500 мм с наращиванием до 3000 мм и второй этаж из 2800 мм.

Внутренние несущие стены выполнены по каркасной технологии из досок 40*140 мм с шагом 600 мм (на первом этапе без шумоизоляции и обшивки).

Межэтажное перекрытие выполняется по балкам 48*200 мм с шагом 400 мм с пароизоляцией и подшивкой снизу ОСП-9 мм (на первом этапе без шумоизоляции, обрешётки и настила).

Чердачное перекрытие выполняется по балкам 40*140 с шагом 600 мм с пароизоляцией и подшивкой снизу ОСП-9 мм (на первом этапе без утепления).

Стропильная система крыши выполняется из досок 40*140 мм с шагом 600 мм в четыре ската по 25 градусов.

Крыша настилается Ондулином на обрешётку 20*120 мм.

Стоимость работ по черновому этапу (с материалами на полное строительство, за исключением коммуникаций и электропроводки) составляет 16 305 000 тенге.

Расчёт составлен по состоянию на 9 января 2024 года по ценам 2023 года.

На момент заключения Договора цены на некоторые материалы могут измениться.